

Manual de Instalação - VPN

Instalação e Configuração VPN

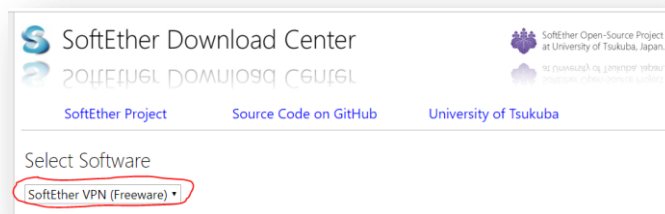
Prezado colaborador,

Esse manual foi elaborado para que você consiga, sozinho, proceder a instalação da VPN que permitirá que você acesse a rede do CFO e até mesmo a sua estação de trabalho.

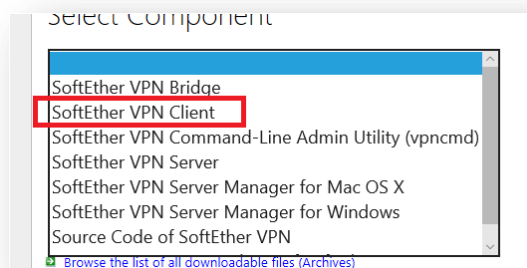
Os dados sigilosos foram enviados para o seu e-mail do CFO.

Os passos necessários para instalar a VPN são:

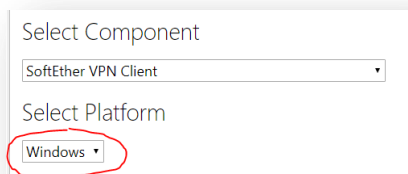
1. Abaixo está o link onde se encontra o arquivo que será baixado no seu computador. Ele poderá ser [clicado](#) ou então copiado e colado no seu browser
 - a. <http://www.softether-download.com/en.aspx?product=softether>
2. Ao fazer isso, parecerá uma tela para fazer o download. Nessa tela a opção SELECT SOFTWARE já tratá selecionada a opção “**SoftEther VPN (Freeware)**”.



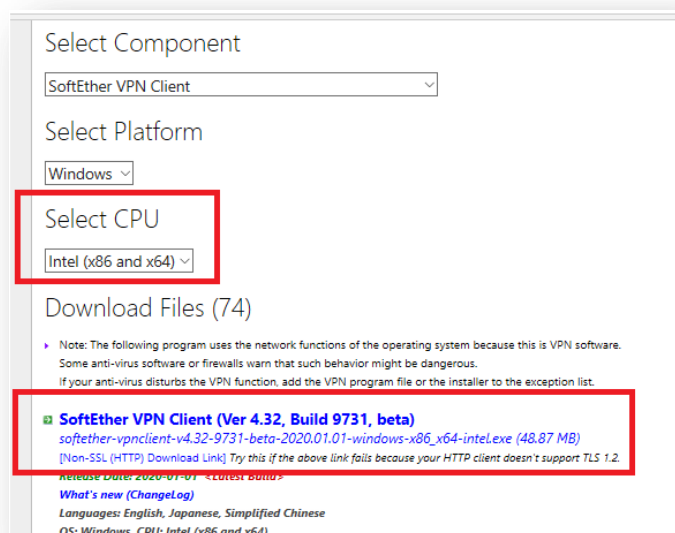
3. Logo abaixo, no campo SELECT COMPONENT, escolha a opção “**SoftEther VPN Client**”



4. Após selecionar a opção “**SoftEther VPN Client**”, o sistema vai solicitar que você escolha o sistema operacional (**SELECT PLATFORM**). Escolha a que corresponde ao seu computador que é onde a VPN será utilizada (o cliente). Na maioria das vezes = **WINDOWS**.



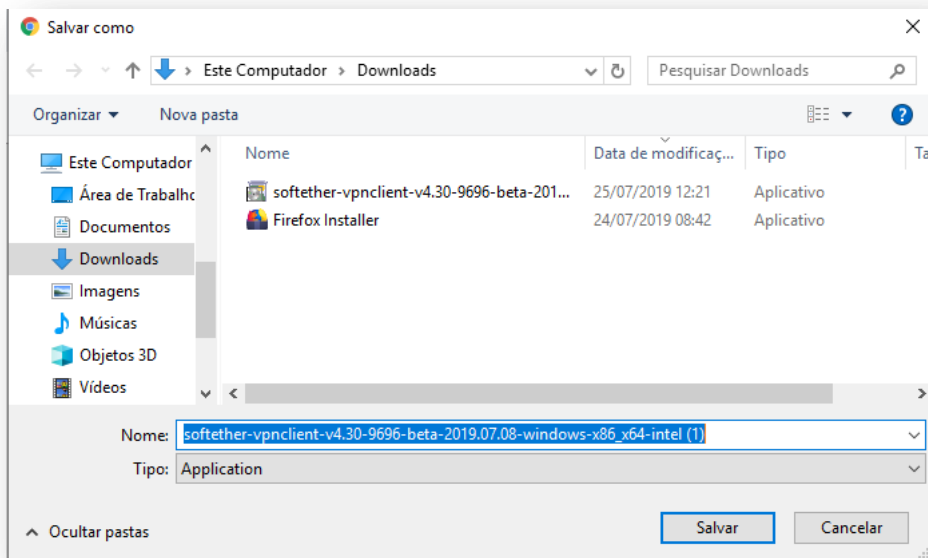
5. Após escolher o sistema operacional, a tela mostrará as opções de CPU disponíveis (**SELECT CPU**). Escolha a que corresponde ao seu computador que é onde a VPN será utilizada (o cliente). Na maioria das vezes = intel(x86 and x64) . O site vai mostrar a lista de softwares compatíveis disponíveis para download.



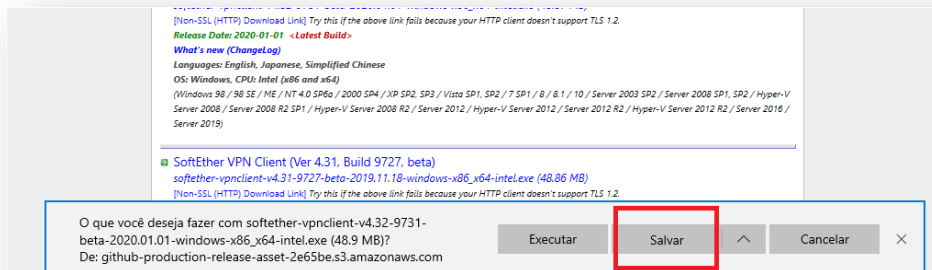
6. Clique sobre a opção **SoftEther VPN Client (Ver 4.32, Build 9731, beta)***. Ao fazer isso será iniciado o processo de baixa (download) do software para o seu computador. Você deve SALVAR O ARQUIVO no seu computador. Esse processo de SALVAR O ARQUIVO pode variar de acordo com navegador padrão (Browser) que você utiliza no seu computador.

* *É possível que no período entre a confecção desse manual e a sua utilização uma nova versão do software tenha sido lançada. Utilizar a versão mais recente.*

a. No CHROME



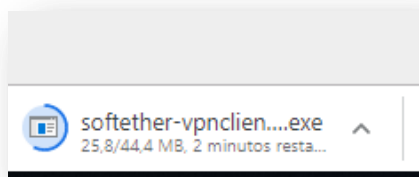
b. No IE / EDGE (internet explorer)



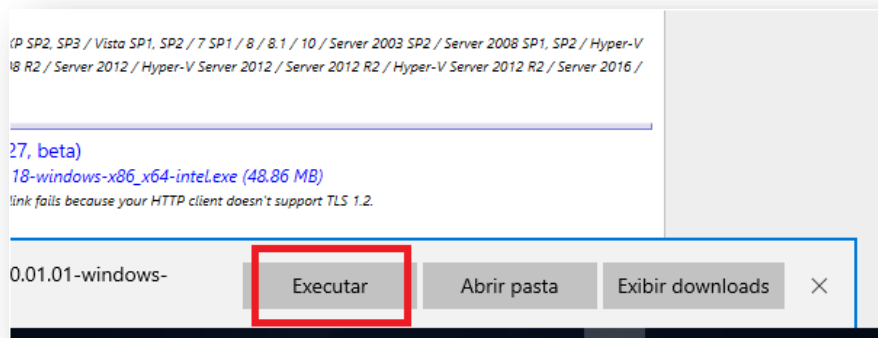
7. Em qualquer dos casos, clique na opção **SALVAR**

8. Ao clicar em SALVAR o sistema vai fazer o download do software para o seu computador. Ao término do download a versão do software estará pronta para iniciar a sua instalação. A instalação será feita por meio da opção EXECUTAR que, dependendo do navegador padrão (Browser) que você utiliza poderá ser de uma forma ou de outra.

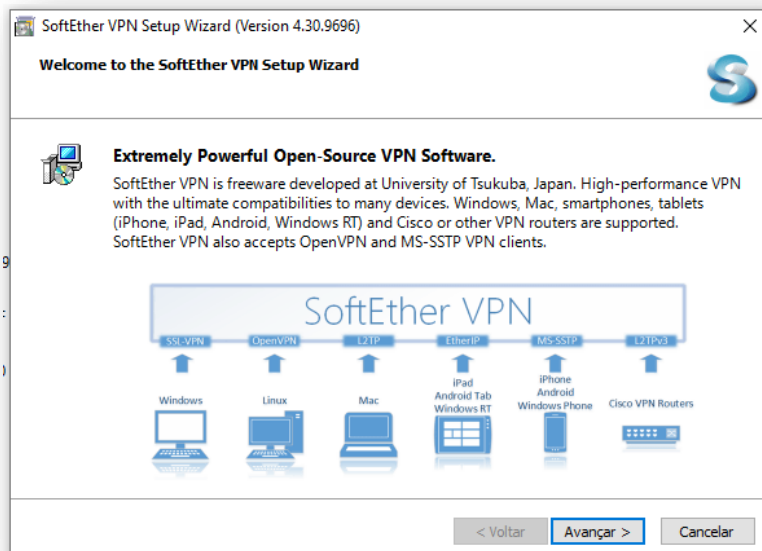
a. No CHROME - Clique sobre o software baixado para iniciar a instalação da VPN.



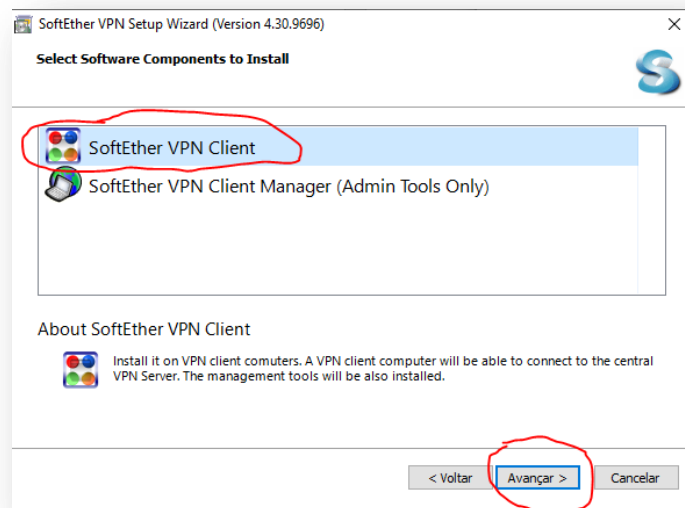
- b. No IE / EDGE (internet explorer) - Clique sobre o botão EXECUTAR para iniciar a instalação da VPN.



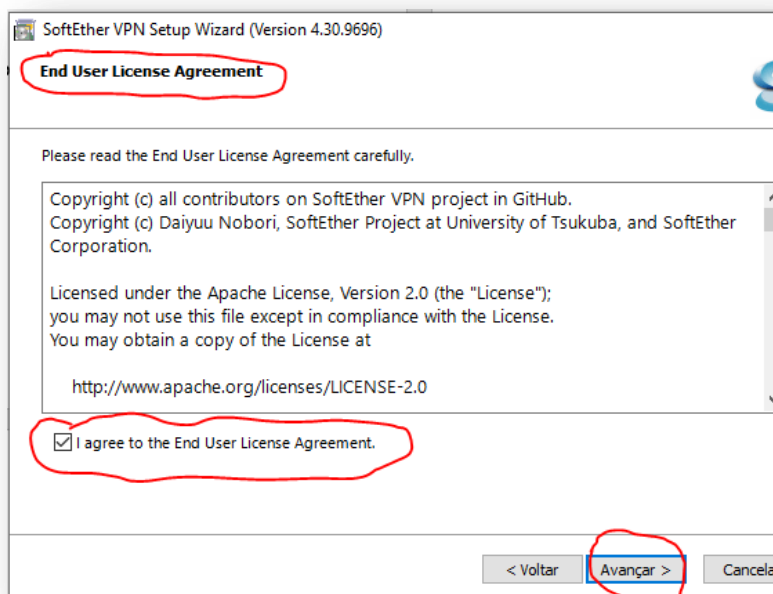
9. O sistema inicia o programa de instalação e vai pedindo os próximos passos em tela. Clique na opção **“Avançar”**



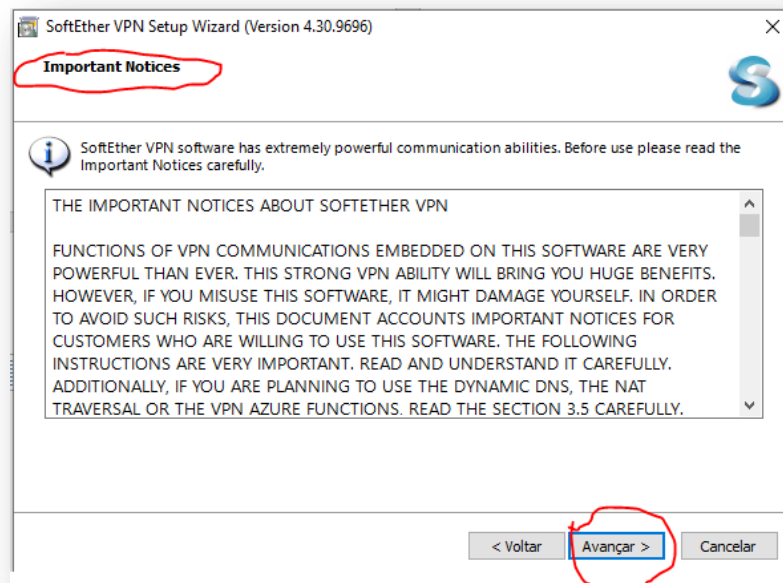
10. O sistema vai perguntar na tela se você deseja fazer alterações. Informe a opção **SIM**.
11. Na tela que será apresentada, que serve para fazer a instalação do software, escolha a opção **SoftEther VPN Client** e clique no botão **AVANÇAR**.



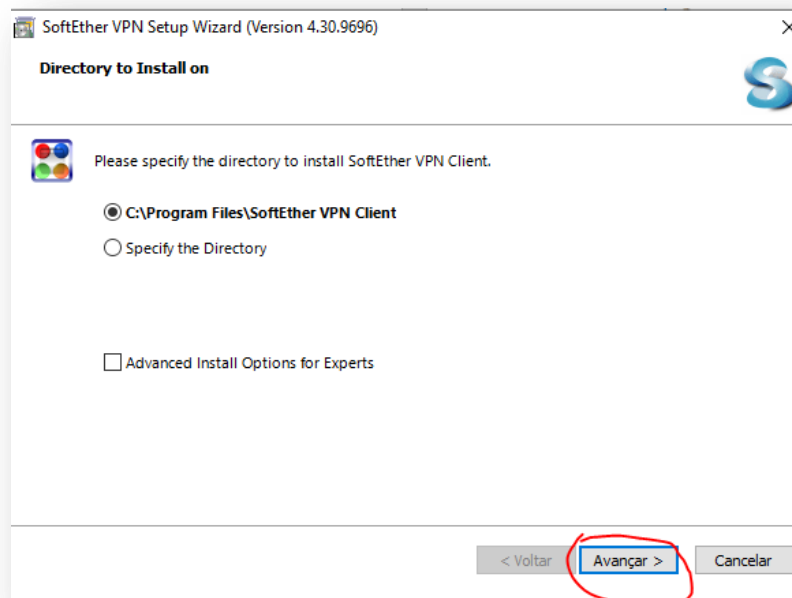
12. Será apresentado em tela o contrato com a opção de ACEITAR. Marque a opção ***“I agree to the End User License Agreement”*** para dar o **ACEITE** no Contrato de Licença de Usuário Final. Depois disso, clique na opção **AVANÇAR**



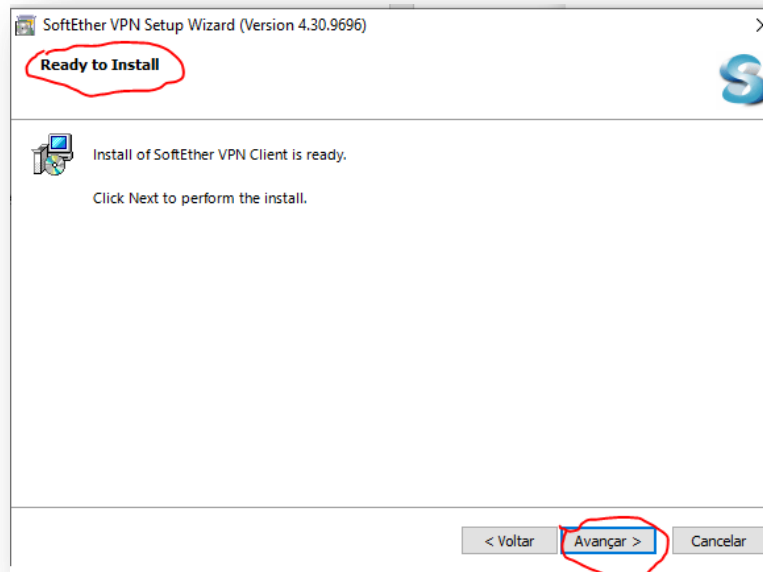
13. O sistema vai então apresentar algumas NOTIFICAÇÕES. Essas notificações são padrão e você não deve se preocupar com elas. Junto com elas vem algumas opções. Clique na opção **AVANÇAR**



14. Ao fazer isso, o sistema espera que você defina onde o software será instalado dentro do seu computador. Especifique o local que será instalado. Por padrão, os programas são instalados em C:\Program Files\SoftEther VPN Client, mas você pode informar outro lugar qualquer. Depois de escolher o local, clique em **AVANÇAR**.



15. Ao fazer isso, o sistema apresenta uma tela informando que está tudo pronto para ser instalado e aguarda que você autorize a continuidade da instalação. Para prosseguir, clique em **AVANÇAR**.

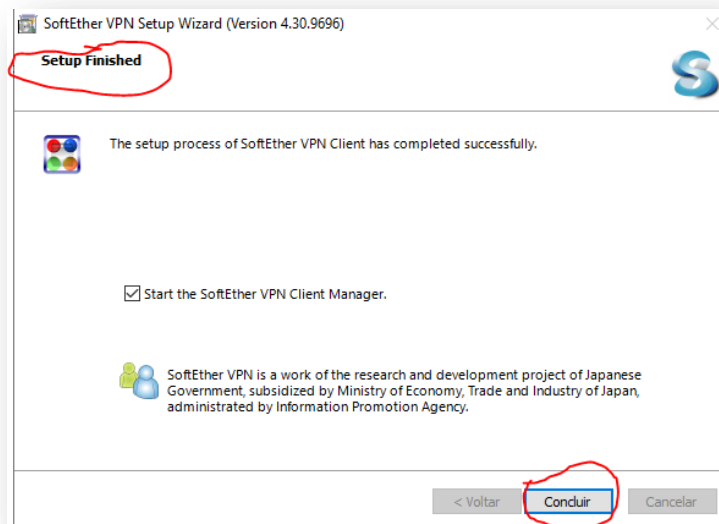


16. Ao clicar em avançar a INSTALAÇÃO será iniciada

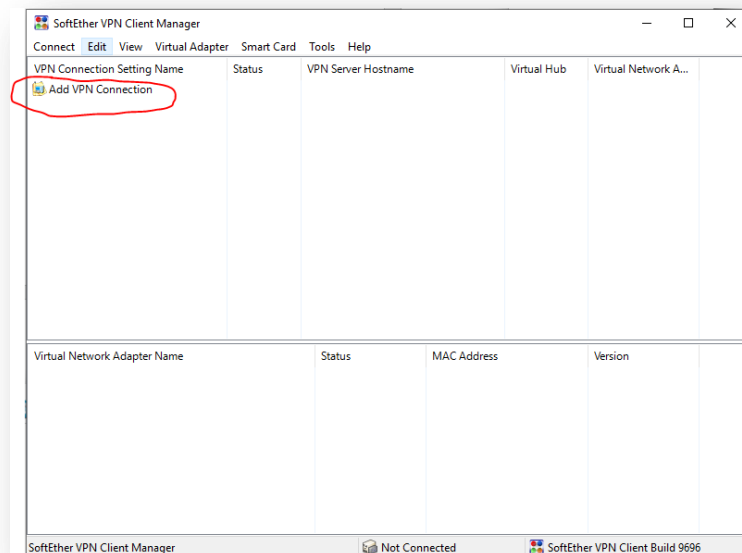


17. Ao final da instalação o sistema apresentará uma tela informando que a instalação (*Setup*) transcorreu com SUCESSO.

- Na mesma tela vem marcada a opção de iniciar o serviço. Deixe marcado.
- Ainda na tela, é solicitado a você que clique na opção CONCLUIR para finalizar a instalação. Clique sobre ela.

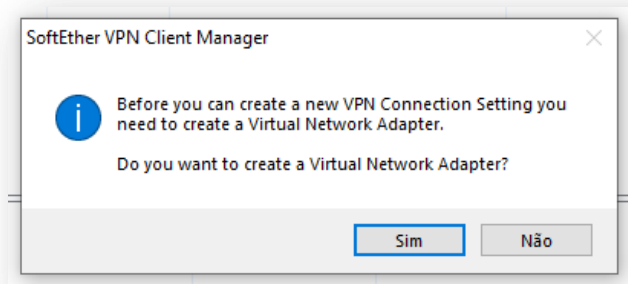


18. Ao término da instalação do software será apresentada a tela de instalação da VPN, propriamente dita. Escolha a opção para adicionar uma conexão VPN (**Add VPN Connection**)



19. Clique duas vezes em “**Add VPN Connection**”;

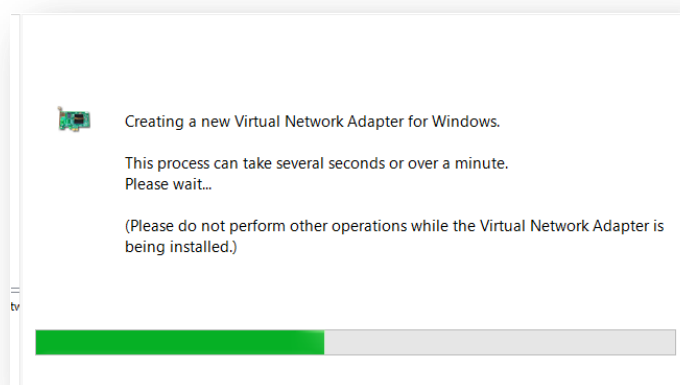
- Se for a primeira vez que você está instalando a VPN será solicitada a sua autorização para criar um adaptador da VPN “**Virtual Network Adapter**”. Pode clicar na opção **SIM**.

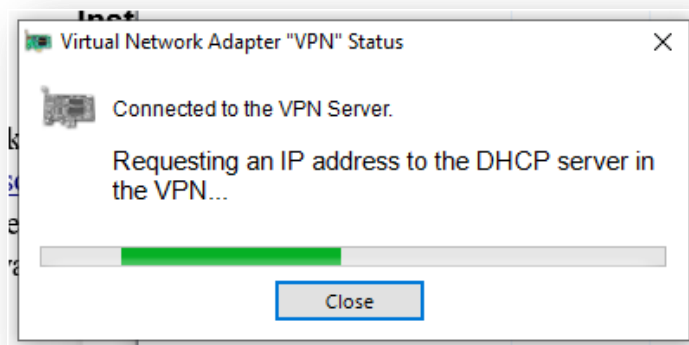


- Ao término da criação, o sistema vai pedir que um nome seja atribuído ao adaptador. Esse nome deverá ser informado no local específico “**Virtual Network Adapter Name**”. Informe apenas “**VPN**”.

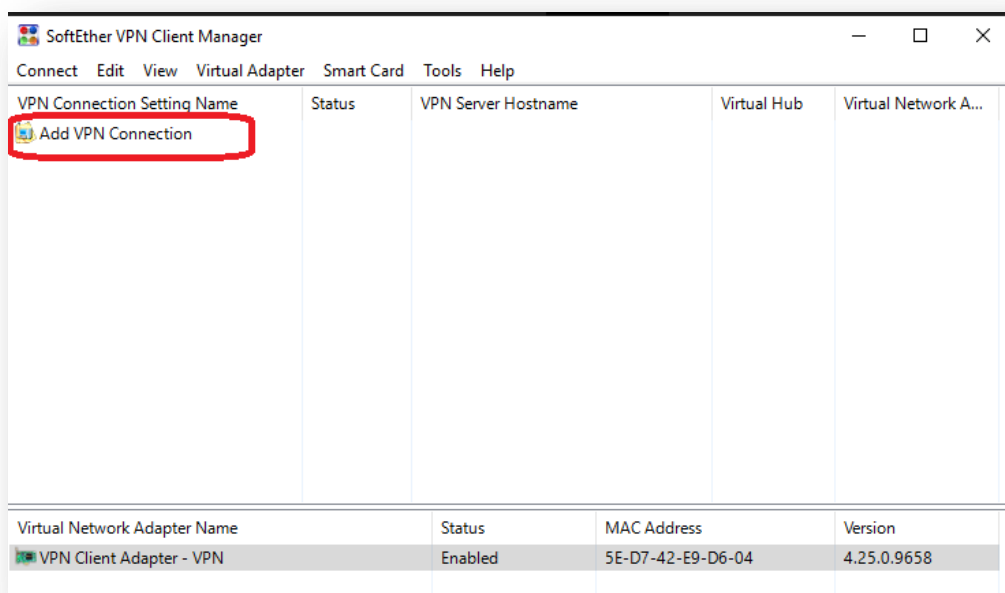


- O sistema vai criar o adaptador





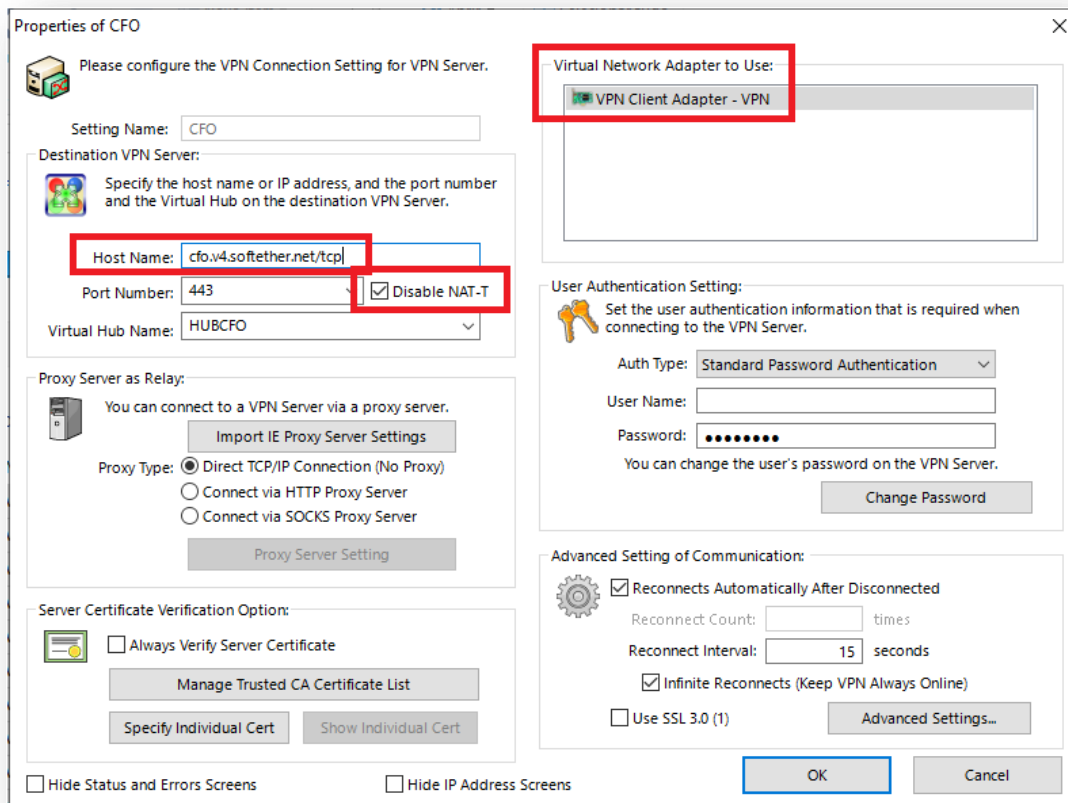
20. O sistema vai abrir a tela de gestão de conexões do software SoftEther. Na lista que será apresentada clique duas vezes na opção “**Add VPN Connection**”;



21. Na tela que vai abrir, edite as propriedades da conexão que será feita via SoftEther informando os dados abaixo:

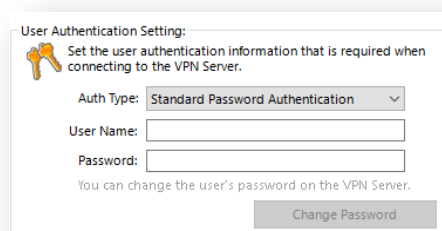
a. **Quadro de dados básicos**

- **Setting Name** = Informar **CFO**
- **Host Name** = **cfo.v4.softether.net/tcp** (**Tem que ser exatamente igual, sem espaços antes ou depois**)
- **Virtual Hub Name** = **HUBCFO**
- **OBS:** marque a opção **Disable NAT-T**



b. **Quadro de dados de autenticação** – Use os dados enviados por e-mail para completar as informações de autenticação do usuário;

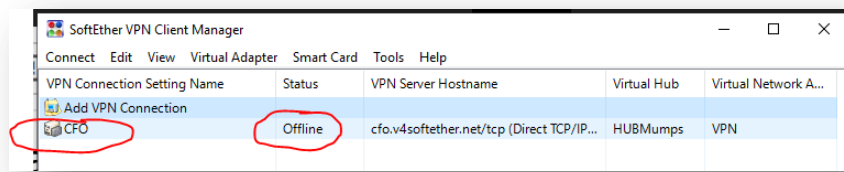
- **Auth Type** – Escolha STANDART PASSWORD AUTHENTICATION
- **User name** – Enviado por e-mail
- **Password** – Enviado por e-mail



a. Mandar **SALVAR**

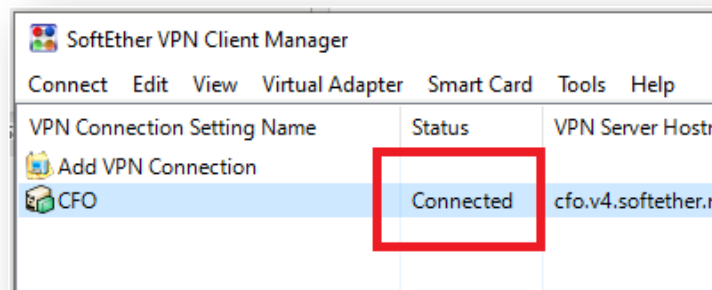
- Clicar na opção **OK**
- Nesse momento a sua VPN está criada e configurada, mas ainda não está **ATIVA**. É **necessário ativá-la**.

22. Conferir se a VPN foi criada e se está ativa;



23. Se estiver **OFFLINE**, é necessário **ATIVAR** a VPN

- Clicar com o botão direito do mouse sobre o nome da conexão desejada.
- Nas opções que vão aparecer, escolha **CONNECT**
- Ao concluir a conexão a sua conexão deverá estar marcada como **CONNECTED** e o seu computador já estará com acesso à rede do CFO.



- Você pode conferir acessando o GLPI que só abre na rede interna ou então via VPN.

